

EXPOSÉ

Wohnung Miete
Schönewerdaer Str. 24a
06571 Bottendorf

:: SCHÖNE, GROSSE 4-RAUM WOHNUNG IN BOTTENDORF ZU VERMIETEN!



:: KURZINFO

Objekt-Nr.	SUN 3754 / WE-Nr. 7
Lage	Dachgeschoss rechts
Wohnfläche ca.	99,48 m ²
Zimmer	4
Bezugsfrei ab	sofort
Kaltmiete	445,00 €
Heizkostenvorauszahlung	115,00 €
Betriebskostenvorauszahlung	140,00 €
Warmmiete	700,00 €
Kaution	2 Nettomieten
Garten	gemeinsame Gartennutzung möglich
TV-Empfang	Sat-Anlage
Bodenbelag	Teppich, Laminat, Fliesen
Waschmaschinenanschluss	in der Wohnung
Hausmeisterdienst	große Hausordnung
Stellplätze	Aussen-Stellplatz vorhanden
Keller	vorhanden
Energieverbrauchskennwert	86 kWh p.a. / m ² , inkl. WW
Heizung	Zentralheizung Öl

:: BESCHREIBUNG

Roßleben - eine junge Stadt im grünen Herzen Deutschlands mit ihren Ortsteilen Bottendorf und Schönewerda. Roßleben liegt im anmutigen Tal des blauen Bandes der Unstrut. Dieser Thüringer Fluss, heute auch ein beliebter Wasserwanderweg, entspringt im Eichsfeld und mündet bei Naumburg in die Saale. Roßleben liegt inmitten des Dreiecks, das die bedeutenden Städte Weimar -Leipzig - Erfurt bildet. Das Städtchen ist eingebettet in eine malerische, waldreiche Landschaft. Es wird umgeben von Burgen, Klöstern und einem 1000 Jahre alten Weinbaugebiet.

Aufteilung der Wohnung

- Wohnzimmer
- Schlafzimmer
- 2 Kinderzimmer
- Küche
- Bad
- Flur
- Keller

Ausstattung der Wohnung

- Tageslichtbad mit Dusche und Badewanne
- Wohnräume sind mit Laminat und Teppich ausgestattet
- Fliesen in Bad und Küche

Allgemeine Objektangaben

- Ölheizung mit zentraler Warmwassererwärmung
- ein Hausmeisterdienst für Außenreinigung
- Parken am Objekt möglich
- Garten zur Mitbenutzung

Wenn ihr Interesse geweckt wurde kann ein Besichtigungstermin vereinbart werden. Bitte setzen Sie sich dafür mit Herr Trench unter Tel.: 034672 / 8924 in Verbindung.

Sie können Herr Trench telefonisch zu den Sprechtagen auf der Stadtverwaltung Wiehe jeden 2. und 4. Dienstag im Monat zwischen 14.30 bis 17.00 Uhr erreichen.

:: SONSTIGES

Dieses Exposé wurde für Sie nach bestem Wissen erstellt. Grundlage der vorstehenden Angaben sind Informationen und/oder Unterlagen, die uns seitens des Eigentümers oder Dritter zur Verfügung gestellt wurden. Der oben genannte Mietpreis dient lediglich zur Information darüber und stellt kein verbindliches Angebot dar. Auf Wunsch übersenden wir Ihnen weitere Unterlagen. Für die Richtigkeit und Vollständigkeit der Angaben übernehmen wir keine Gewähr.

:: KONTAKT:

Sunshine Hausverwaltung e.K.

Goethestr. 48

99817 Eisenach

Tel: 03691/8837-28

Fax: 03691/8837-20

Mail: info@vermietungszentrale-ea.de

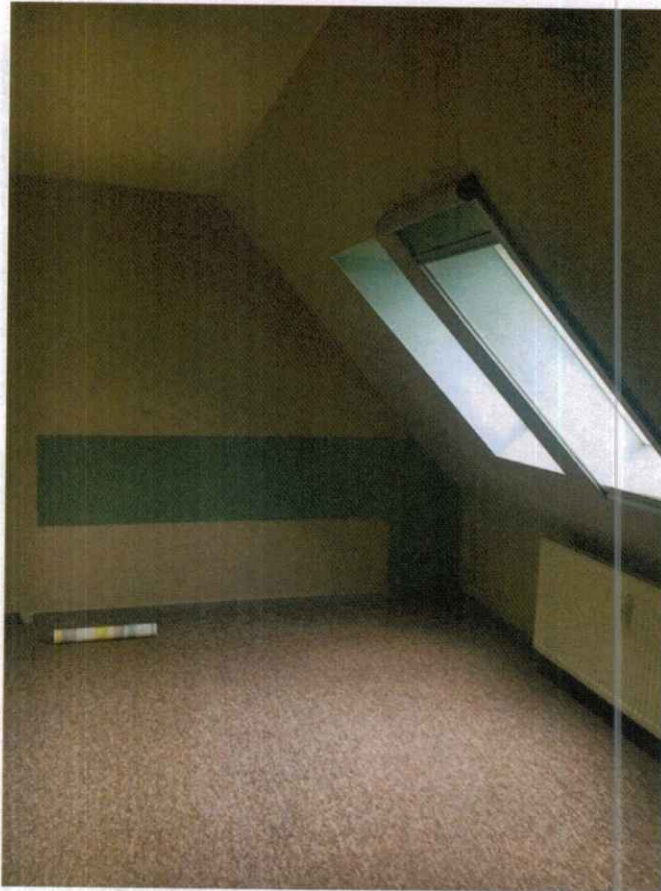
ANSICHTEN



Zimmer 1



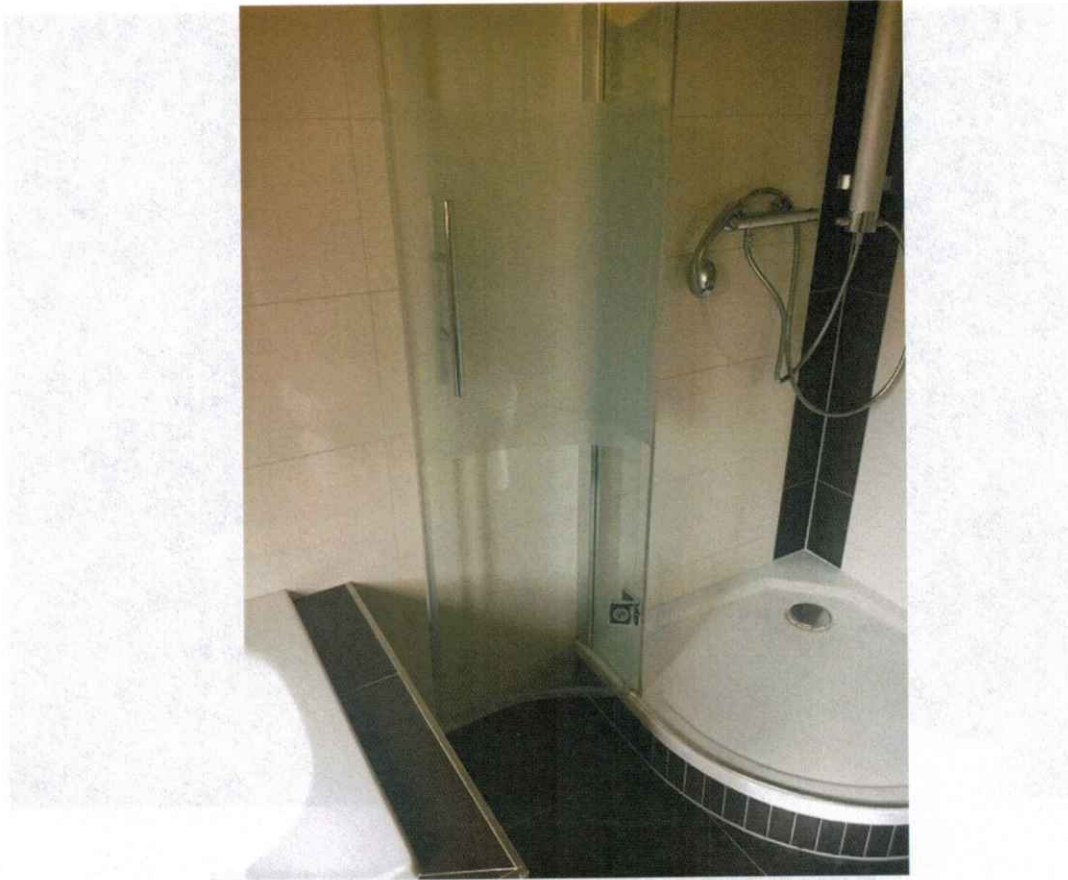
Zimmer 2



Zimmer 3



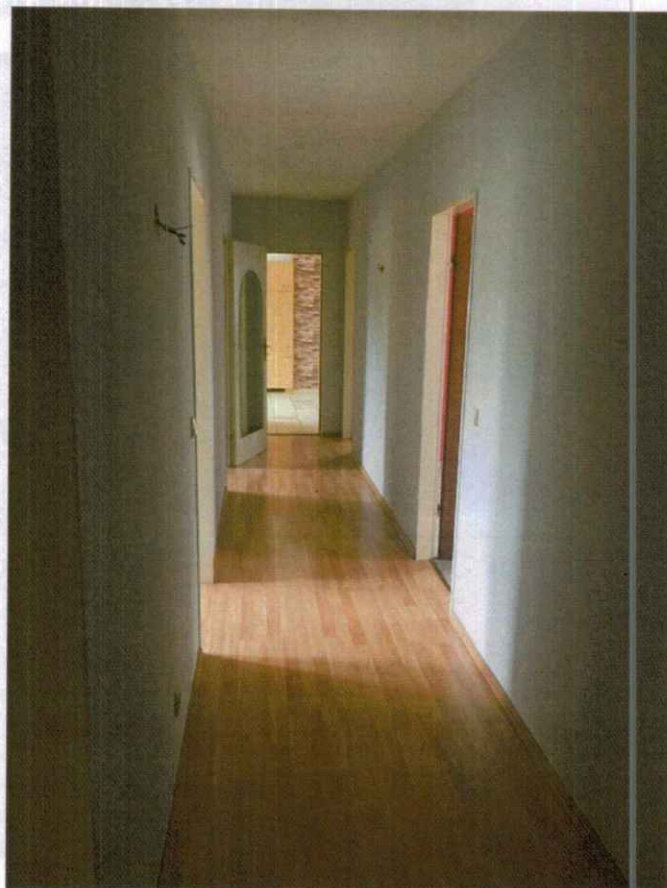
Zimmer 4



Bad mit Wanne und Dusche



Badezimmer



Flur